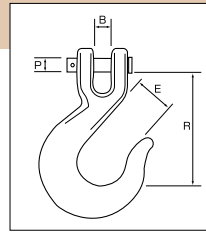


クレビススリングフック CS

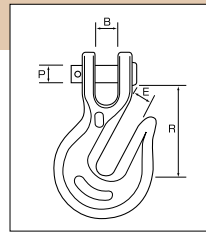
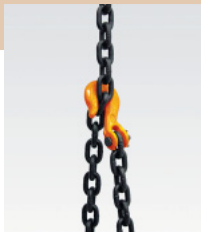
●チェーンに直接接続できます。



型 式	チェーンサイズ(mm)	使用荷重(kg)	B(mm)	E(mm)	P(mm)	R(mm)	自重(kg)	本体価格(円)
CS6	6.3	1,080	11	24	7.8	65	0.23	1,250
CS8	8	1,500	12	27	9.5	69	0.34	1,840
CS10	10	2,000	14	33	11	86	0.50	2,650
CS13	13	3,500	16	43	14	102	1.25	4,425

グラブフック GH

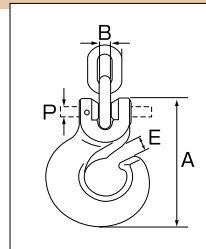
●チェーン専用フックでチェーンスリングのどのリンクにもかけられるので、玉掛の長さが自由にできます。



型 式	チェーンサイズ(mm)	使用荷重(kg)	B(mm)	E(mm)	P(mm)	R(mm)	自重(kg)	本体価格(円)
GH6	6.3	1,200	10	9	7.8	51	0.2	920
GH8	8	1,800	12	11	9.5	53	0.3	1,130
GH10	10	2,400	14	12.5	11	65	0.5	1,790
GH13	13	4,200	16	17	14	83	0.9	2,750

エンドフック EH

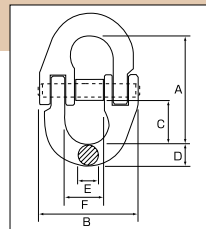
●チェーンの絞り吊り専用フックです。



型 式	チェーンサイズ(mm)	使用荷重(kg)	A(mm)	B(mm)	P(mm)	E(mm)	自重(kg)	本体価格(円)
EH6	6.3	1,000	99	7	8	9	0.5	2,750
EH8	8	2,000	127.5	10.5	10	11	1.1	4,050
EH10	10	3,000	152	12	12	13	1.9	6,425

チェーンカップリング CC

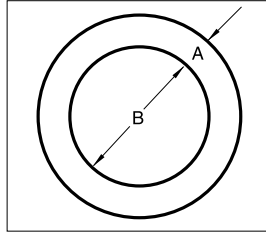
●チェーンと各種フックやリングとを接続します。



型 式	チェーンサイズ(mm)	使用荷重(ton)	A(mm)	B(mm)	C(mm)	D(mm)	E(mm)	F(mm)	自重(kg)	本体価格(円)
CC5	5、5.6	0.8	32	31	11	6	6	11	0.06	1,950
CC6	6、6.3	1.25	42	40	15	8	7	14	0.10	2,150
CC7	7.1	1.6	53	50	19	10	8	18	0.14	2,600
CC8	8、9	2.0	53	50	19	10	9	18	0.17	2,750
CC10	10	3.2	69	69	26	13	12	24	0.37	2,970
CC13	13	5.0	88	82	34	17	15	29	0.7	5,240
CC16	16	8.0	105	104	42	20	19	35	1.2	7,125

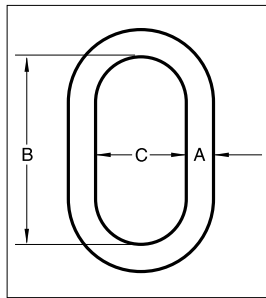
鍛造製 リング R

●材質:S45C焼入調質



型 式	線径A (mm)	内径B (mm)	使用荷重 (ton)	破断荷重 (ton)	自重 (kg)	本体価格 (円)
R-13	13	50	0.75	3.75	0.2	650
R-16	16	70	1.0	5.0	0.4	820
R-19	19	75	2.0	10.0	0.7	1,200
R-22	22	100	3.0	15.0	1.2	2,150
R-25	25	100	5.0	25.0	1.6	2,900

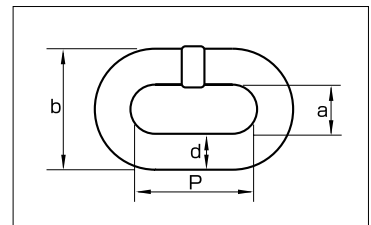
鍛造製 親環 マスターリンク ML



型 式	線径A (mm)	B (mm)	C (mm)	使用荷重 (ton)	破断荷重 (ton)	自重 (kg)	本体価格 (円)
ML-11	11	100	50	1.0	5.0	0.20	1,100
ML-14	14	127	63	2.0	10.0	0.45	2,150
ML-17	17	140	70	3.0	15.0	0.75	2,850
ML-19	19	140	70	4.0	20.0	0.95	3,950
ML-25	25	178	89	9.0	45.0	2.1	5,400
ML-32	32	222	111	16.0	80.0	4.2	11,900
ML-38	38	267	133	18.0	90.0	7.1	17,700

強力チェーン V

●強力チェーンは、海上、陸上を問わず、あらゆる分野、用途で活躍しています。さらに豊富なアタッチメントとの組み合わせにより、様々なニーズに対応いたします。



型 式	線径d (mm)	ピッチP (mm)	内面幅a以上 (mm)	外面幅b以下 (mm)	使用荷重 (ton)	ブルーロード (ton)	破断荷重 (ton)	m当り重量 (kg/m)	本体価格 (円/m)
V5	5	15	6.3	17.5	0.63	1.6	3.2	0.544	2,800
V5.6	5.6	17	7	18.8	1.0	2.5	5.0	0.69	3,675
V6	6	18	7.5	21.0	1.1	2.8	5.6	0.782	2,970
V6.3	6.3	19	7.9	22.0	1.25	3.15	6.3	0.860	3,080
V7.1	7.1	21	8.9	25.0	1.6	4.0	8.0	1.10	3,500
V8	8	24	10.0	28.0	2.0	5.0	10	1.39	3,750
V10	10	30	12.5	35.0	3.15	8.0	16	2.17	5,950

V5.6はメッキ品です。