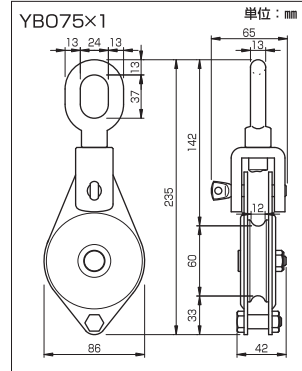
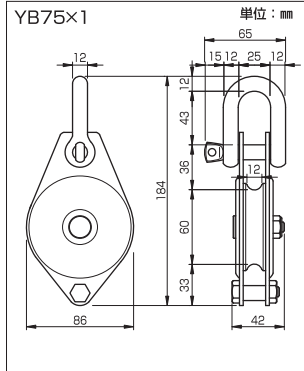


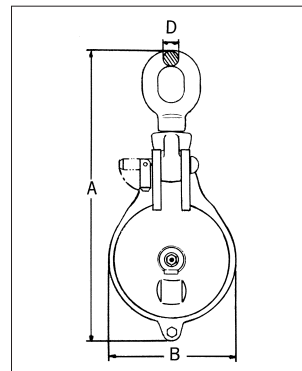
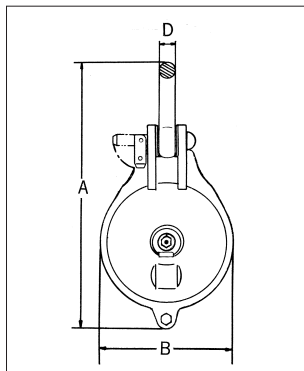
ヤーディングブロック

滑車

ヤーディングブロック



| 型 式     | 車数 | 車径 (mm) | 使用荷重 (ton) | 溝巾 (mm) | ベアリング×入数  | 自重 (kg) | 本体価格 (円) |
|---------|----|---------|------------|---------|-----------|---------|----------|
| YB75×1  | 1車 | 75      | 0.5        | 12      | 6201ZZ×1ヶ | 1.1     | 7,250    |
| YBO75×1 | 1車 | 75      | 0.5        | 12      | 6201ZZ×1ヶ | 1.5     | 9,000    |



■シャックル型 YB

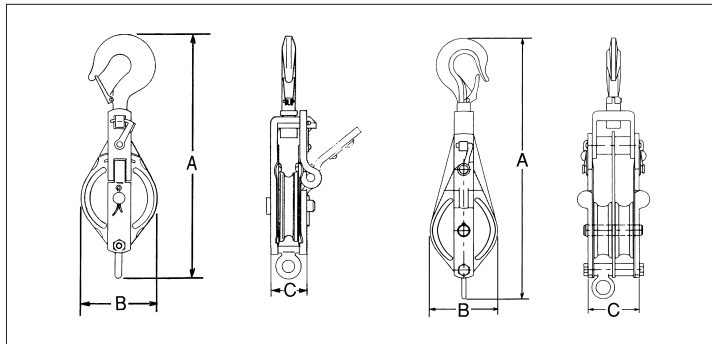
| 型 式     | 車数 | 車径 (mm) | 使用荷重 (ton) | 溝巾 (mm) | 全長A (mm) | 全巾B (mm) | 径D (mm) | ベアリング×入数  | 自重 (kg) | 本体価格 (円) |
|---------|----|---------|------------|---------|----------|----------|---------|-----------|---------|----------|
| YB100×1 | 1車 | 100     | 1          | 12      | 225      | 121      | 16      | 6203ZZ×1ヶ | 1.8     | 9,650    |
| YB125×1 | 1車 | 125     | 1.5        | 15      | 305      | 145      | 18      | 6204Z ×2ヶ | 3.5     | 13,000   |
| YB150×1 | 1車 | 150     | 2          | 19      | 350      | 176      | 22      | 6304Z ×2ヶ | 5.1     | 18,100   |

■首廻りオーフ型 YBO

| 型 式      | 車数 | 車径 (mm) | 使用荷重 (ton) | 溝巾 (mm) | 全長A (mm) | 全巾B (mm) | 径D (mm) | ベアリング×入数  | 自重 (kg) | 本体価格 (円) |
|----------|----|---------|------------|---------|----------|----------|---------|-----------|---------|----------|
| YBO100×1 | 1車 | 100     | 1          | 12      | 285      | 121      | 16      | 6203ZZ×1ヶ | 1.9     | 13,000   |
| YBO125×1 | 1車 | 125     | 1.5        | 15      | 335      | 145      | 18      | 6204Z ×2ヶ | 3.6     | 17,150   |
| YBO150×1 | 1車 | 150     | 2          | 19      | 365      | 176      | 22      | 6304Z ×2ヶ | 6.0     | 23,250   |

## ステンレススナッチ

●すべてベケットが付いています。

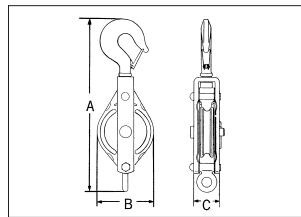


| 型 式      | 頭部   | 車径<br>(mm) | 使用荷重<br>(kg) | 全長A<br>(mm) | 横巾B<br>(mm) | 厚さC<br>(mm) | 溝巾<br>(mm) | 自重<br>(kg) | 本体価格<br>(円) |
|----------|------|------------|--------------|-------------|-------------|-------------|------------|------------|-------------|
| 75×1SS   | フック型 | 75         | 500          | 270         | 85          | 38          | 15         | 1.7        | 31,000      |
| 75×1SOS  | オーフ型 | 75         | 500          | 260         | 85          | 38          | 15         | 1.6        | 31,000      |
| 75×2SS   | フック型 | 75         | 500          | 300         | 85          | 75          | 15         | 2.0        | 47,650      |
| 75×2SOS  | オーフ型 | 75         | 500          | 290         | 85          | 75          | 15         | 1.9        | 47,650      |
| 100×1SS  | フック型 | 100        | 1,000        | 335         | 113         | 43          | 17         | 2.6        | 45,850      |
| 100×1SOS | オーフ型 | 100        | 1,000        | 310         | 110         | 43          | 17         | 2.3        | 45,850      |



## ステンレスブロック

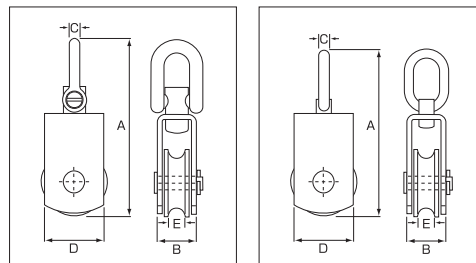
●すべてベケットが付いています。



| 型 式      | 頭部   | 車径<br>(mm) | 使用荷重<br>(kg) | 全長A<br>(mm) | 横巾B<br>(mm) | 厚さC<br>(mm) | 溝巾<br>(mm) | 自重<br>(kg) | 本体価格<br>(円) |
|----------|------|------------|--------------|-------------|-------------|-------------|------------|------------|-------------|
| 75×1BS   | フック型 | 75         | 500          | 270         | 85          | 38          | 15         | 1.6        | 23,850      |
| 75×1BOS  | オーフ型 | 75         | 500          | 260         | 85          | 38          | 15         | 1.5        | 23,850      |
| 75×2BS   | フック型 | 75         | 500          | 270         | 85          | 83          | 15         | 2.0        | 32,150      |
| 75×2BOS  | オーフ型 | 75         | 500          | 260         | 85          | 83          | 15         | 1.9        | 32,150      |
| 100×1BS  | フック型 | 100        | 1,000        | 320         | 110         | 43          | 17         | 2.2        | 36,650      |
| 100×1BOS | オーフ型 | 100        | 1,000        | 310         | 110         | 43          | 17         | 2.0        | 36,650      |



## ステンレスサンマブロック



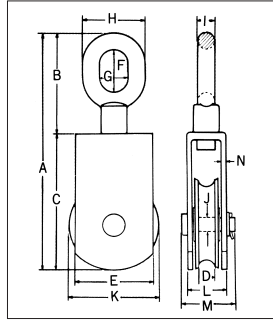
| 型 式    | 頭 部     | 車径<br>(mm) | 使用荷重<br>(kg) | A<br>(mm) | B<br>(mm) | C<br>(mm) | D<br>(mm) | E<br>(mm) | 自重<br>(kg) | 本体価格<br>(円) |
|--------|---------|------------|--------------|-----------|-----------|-----------|-----------|-----------|------------|-------------|
| MBS50  | 自在シャックル | 50         | 250          | 132       | 30        | 8         | 45        | 13        | 0.5        | 7,300       |
| MBS75  | 自在シャックル | 75         | 500          | 183       | 33        | 12        | 65        | 14        | 1.2        | 12,250      |
| MBS100 | 自在シャックル | 100        | 1,000        | 237       | 37        | 16        | 96        | 15        | 1.7        | 24,500      |
| MOS50  | オーフ     | 50         | 250          | 120       | 30        | 8         | 46        | 13        | 0.5        | 5,675       |
| MOS75  | オーフ     | 75         | 500          | 167       | 33        | 10        | 65        | 14        | 0.9        | 10,450      |
| MOS100 | オーフ     | 100        | 1,000        | 198       | 37        | 12        | 88        | 15        | 1.7        | 18,200      |





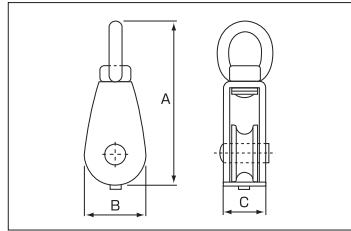
## サンマブロック (オーフ型)

●強力簡易型滑車です。



| 型 式    | 使用荷重<br>(ton) | A<br>(mm) | B<br>(mm) | C<br>(mm) | D<br>(mm) | E<br>(mm) | F<br>(mm) | G<br>(mm) | H<br>(mm) | I<br>(mm) | J<br>(mm) | K<br>(mm) | L<br>(mm) | M<br>(mm) | N<br>(mm) | 自重<br>(kg) | 本体価格<br>(円) |
|--------|---------------|-----------|-----------|-----------|-----------|-----------|-----------|-----------|-----------|-----------|-----------|-----------|-----------|-----------|-----------|------------|-------------|
| MB-75  | 0.5           | 196       | 80        | 116       | 12        | 65        | 33        | 23        | 47        | 12        | 12        | 75        | 32        | 46        | 5         | 1.2        | 5,750       |
| MB-100 | 1             | 245       | 96        | 149       | 14        | 85        | 38        | 27        | 57        | 15        | 17        | 100       | 38        | 53        | 5         | 2.2        | 7,950       |

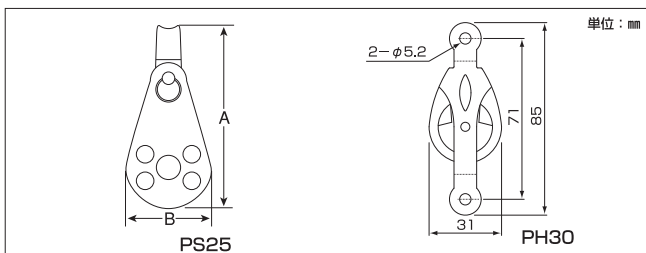
## ステンレス豆ブロック



| 型 式    | 車径<br>(mm) | 使用荷重<br>(kg) | 全長A<br>(mm) | 横巾B<br>(mm) | 厚さC<br>(mm) | 溝巾<br>(mm) | 自重<br>(g) | 本体価格<br>(円) |
|--------|------------|--------------|-------------|-------------|-------------|------------|-----------|-------------|
| 15×1MS | 15         | 10           | 61          | 21          | 16          | 6          | 45        | 2,225       |
| 18×1MS | 18         | 15           | 64          | 23          | 16          | 6          | 50        | 2,350       |
| 25×1MS | 25         | 60           | 85          | 30          | 22          | 8          | 150       | 3,475       |
| 32×1MS | 32         | 125          | 95          | 36          | 22          | 9          | 200       | 4,550       |
| 50×1MS | 50         | 250          | 130         | 55          | 28          | 13         | 400       | 6,550       |
| 25×2MS | 25         | 60           | 85          | 30          | 45          | 8          | 300       | 5,725       |
| 32×2MS | 32         | 125          | 95          | 36          | 48          | 9          | 500       | 7,925       |
| 50×2MS | 50         | 250          | 130         | 55          | 56          | 13         | 700       | 11,225      |

## プーリーブロック

- 樹脂製 (枠はステンレス製) 滑車
- 吊り下げ型  
吊り下げてロープを通し軽量物の  
上げ下ろしや引っ張りにお使いください。
- ビス止め型  
壁や柱に取り付け、ロープを通して軽量物  
の吊り上げや引っ張りにお使いください。

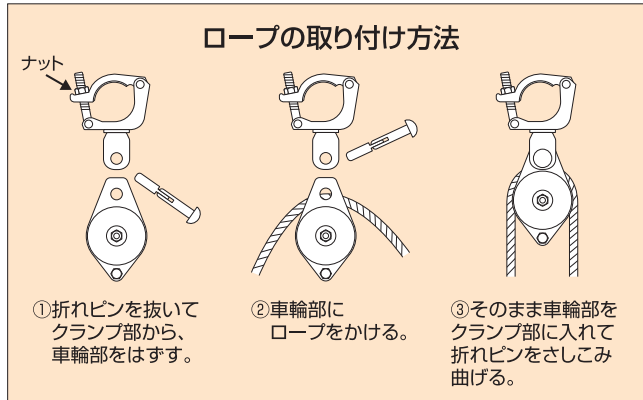
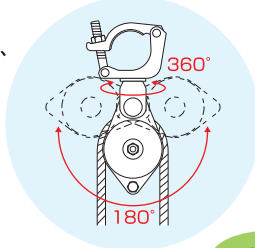


| 型 式  | 車径 (mm) | 溝巾 (mm) | 全長A (mm) | 横巾B (mm) | 最大使用荷重 (kg) | 箱入個数 (ヶ) | 本体価格 (円) |
|------|---------|---------|----------|----------|-------------|----------|----------|
| PS25 | 25      | 7       | 60       | 26       | 20          | —        | 1,100    |
| PH30 | 30      | 8       | 85       | 31       | 10          | 10       | 1,450    |

## クランプ滑車

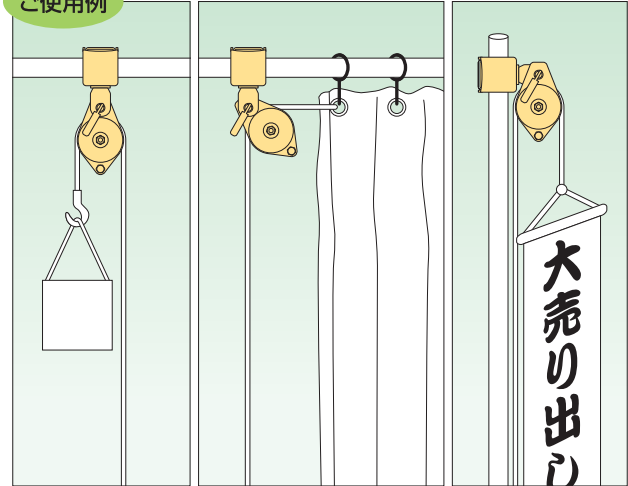
PATENTED

- 単管(42.7~48.6φ)に直接取付けできる滑車です。  
※パイプの強度、支持距離等をご確認ください。
- ※パイプとクランプ滑車は横引等で滑らぬようしっかりとナットを締めつけてご使用ください。
- 可動域が広く(滑車部は360°回転、180°首振)、広範囲にご使用いただけます。



| 型式  | 使用荷重(kg) | 車径(mm) | 車輪溝幅(mm) | 本体価格(円) |
|-----|----------|--------|----------|---------|
| PCB | 125      | 50     | 10       | 6,000   |

ご使用例



滑車

クランプ滑車・ロープホイスト

## ロープホイスト

### 特長

- 小型軽量で持ち運びに便利です。
- チェーンブロック等より高速で巻き上げ可能です。
- 頑丈で耐久性に優れています。
- ロープが太いので操作しやすくなっています。
- 滑車が大きく作業のロスがわずかです。

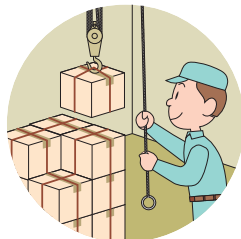
### 使用方法

定滑車を頑丈な梁などに取り付け、動滑車を荷物に引っ掛けます。エンドリングの付いたロープを下方へ引くと荷物が吊り上げられます。

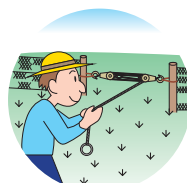
### ⚠️ 使用上の注意

- 本機は吊上荷重を1/4に軽減するものです。一人で操作する場合は100kg程度までの吊上げが目安になります。

倉庫での荷役作業に!



アウトドアに!



| 型式    | 定格荷重(kg) | 揚程(m) | 本体価格(円) |
|-------|----------|-------|---------|
| RH250 | 250      | 3     | 22,500  |

