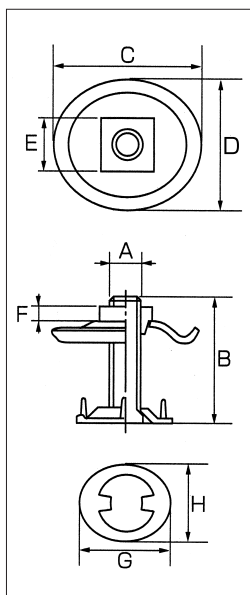




## コンベアーオーバル

- 強力な荷重に耐えます。
- 取付け、取外しが簡単にできます。
- コンベアーベルトの伸縮に際して重ね合せ部を調節して自由に調整ができます。
- バケット取付用にも最適です。
- スチール製品とステンレス製品があります。



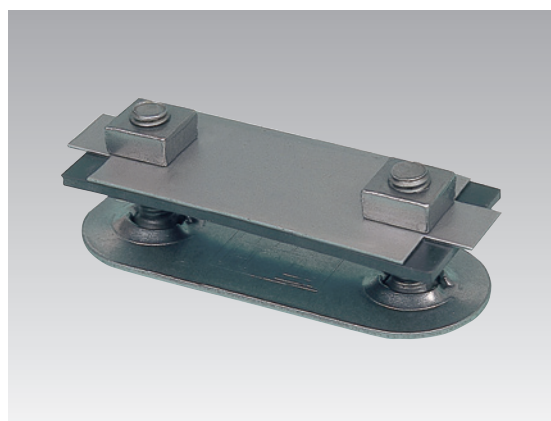
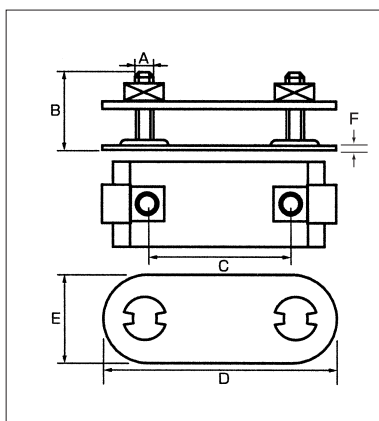
### ■部品4点

	オーバル用傘	オーバル用ボルト	オーバル用爪座金	オーバル用ナット
スチール製				
ステンレス製				

材質	型式	ネジ径 A	B (mm)	C (mm)	D (mm)	E (mm)	F (mm)	G (mm)	H (mm)	1箱入数	本体価格 (円/1組)	本体価格 (円/1箱)
スチール	O $\frac{1}{4}$ ×25	W $\frac{1}{4}$	25	37	34	12.5	4.5	23	20	1グロス(144組)	—	26,900
スチール	O $\frac{1}{4}$ ×32	W $\frac{1}{4}$	32	37	34	12.5	4.5	23	20	1グロス(144組)	—	27,900
スチール	O $\frac{5}{16}$ ×32	W $\frac{5}{16}$	32	42	38	15	6	27	23	1グロス(144組)	—	35,100
スチール	O $\frac{5}{16}$ ×38	W $\frac{5}{16}$	38	42	38	15	6	27	23	1グロス(144組)	—	36,000
スチール	O $\frac{3}{8}$ ×25	W $\frac{3}{8}$	25	48	42	17	6	30	25	1グロス(144組)	—	52,750
スチール	O $\frac{3}{8}$ ×32	W $\frac{3}{8}$	32	48	42	17	6	30	25	1グロス(144組)	—	52,750
スチール	O $\frac{3}{8}$ ×38	W $\frac{3}{8}$	38	48	42	17	6	30	25	1グロス(144組)	—	52,750
スチール	O $\frac{3}{8}$ ×45	W $\frac{3}{8}$	45	48	42	17	6	30	25	1グロス(144組)	—	54,600
スチール	O $\frac{3}{8}$ ×50	W $\frac{3}{8}$	50	48	42	17	6	30	25	1グロス(144組)	—	55,400
スチール	O10×40	M10	40	48	42	17	6	30	25	1グロス(144組)	—	52,750
スチール	O10×45	M10	45	48	42	17	6	30	25	1グロス(144組)	—	54,600
スチール	O $\frac{1}{2}$ ×45	W $\frac{1}{2}$	45	69	62	27	9	44	33	50組	1,760	88,000
スチール	O $\frac{1}{2}$ ×59	W $\frac{1}{2}$	59	69	62	27	9	44	33	50組	1,760	88,000
ステンレス	OS $\frac{5}{16}$ ×32	W $\frac{5}{16}$	32	42	38	14	6	27	23	1グロス(144組)	1,155	166,320
ステンレス	OS $\frac{3}{8}$ ×38	W $\frac{3}{8}$	38	48	42	17	8	30	25	1グロス(144組)	1,895	272,880
ステンレス	OS $\frac{3}{8}$ ×45	W $\frac{3}{8}$	45	48	42	17	8	30	25	1グロス(144組)	2,010	289,440
ステンレス	OS $\frac{3}{8}$ ×50	W $\frac{3}{8}$	50	48	42	17	8	30	25	1グロス(144組)	2,105	303,120

## H型オーバル座金

- 標準品はプレート、ゴムパッキン、廻り止板、ボルト、ナットの5点セットです。
- ステンレス製も別注製作いたします。お問合せください。



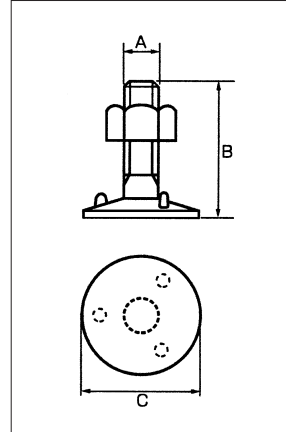
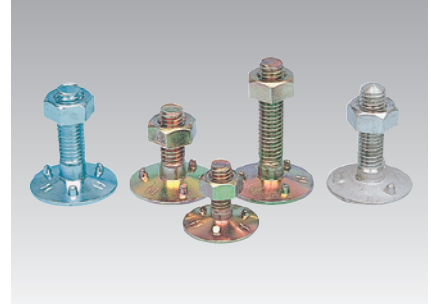
型式	ネジ径A	B (mm)	C (mm)	D (mm)	E (mm)	F (mm)	本体価格 (円/1組)
HO10×35	M10	35	70	110	40	2	1,250
HO10×40	M10	40	70	110	40	2	1,250



## 三つ爪バケットボルトナット

- 材質はスチール製とステンレス製の2種類があります。
- 標準品は六角ナット付です。

材質	型式	ネジ径 A	全長B (mm)	C (mm)	メッキ	箱入個数	本体価格 (円/1箱)
スチール	M6×25	M6	25	24	ユニクロ	200組	29,500
スチール	M8×25	M8	25	27	ユニクロ	200組	33,900
スチール	M8×30	M8	30	27	ユニクロ	200組	36,000
スチール	M10×35	M10	35	32	ユニクロ	100組	27,850
スチール	M10×40	M10	40	32	ユニクロ	100組	28,450
スチール	M10×45	M10	45	32	ユニクロ	100組	29,450
スチール	M10×50	M10	50	32	ユニクロ	100組	30,350
スチール	M12×50	M12	50	36	ユニクロ	50組	43,500
スチール	M $\frac{5}{8}$ ×25	W $\frac{5}{8}$	25	27	クロメイト	200組	33,750
スチール	M $\frac{5}{8}$ ×32	W $\frac{5}{8}$	32	27	クロメイト	200組	35,900
スチール	M $\frac{3}{8}$ ×32	W $\frac{3}{8}$	32	32	クロメイト	100組	27,850
スチール	M $\frac{3}{8}$ ×38	W $\frac{3}{8}$	38	32	クロメイト	100組	28,450
スチール	M $\frac{3}{8}$ ×45	W $\frac{3}{8}$	45	32	クロメイト	100組	29,450
スチール	M $\frac{3}{8}$ ×50	W $\frac{3}{8}$	50	32	クロメイト	100組	30,350
ステンレス	MS10×35	M10	35	32	—	100組	1,250 (1組)
ステンレス	MS10×40	M10	40	32	—	100組	1,300 (1組)
ステンレス	MS10×45	M10	45	32	—	100組	1,400 (1組)
ステンレス	MS $\frac{3}{8}$ ×32	W $\frac{3}{8}$	32	32	—	100組	1,250 (1組)
ステンレス	MS $\frac{3}{8}$ ×38	W $\frac{3}{8}$	38	32	—	100組	1,310 (1組)



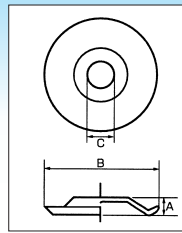
### 〈オプション〉

丸傘、Uナット、ばねナット、スプリングワッシャ、丸ワッシャ等は用途により選択し別注文して下さい。  
(オープン価格)

#### ■丸傘(スチール製)



	A(mm)	B(mm)	C(mm)
W $\frac{5}{8}$ ・M8径用	6.2	40	9
W $\frac{3}{8}$ ・M10径用	7	47	11



#### ■Uナット



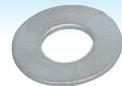
#### ■スプリングワッシャ



#### ■ばねナット

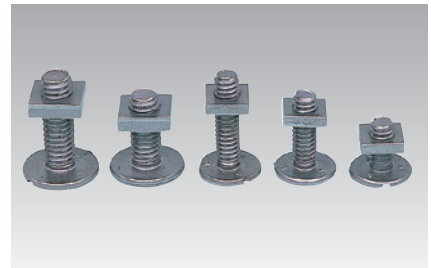
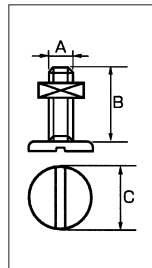


#### ■平ワッシャ



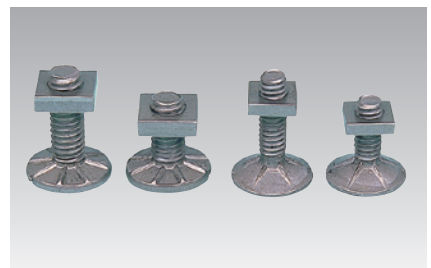
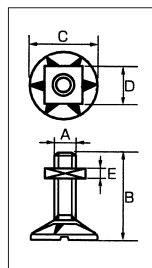
## エレベーターボタン

型式	ネジ径A	首下長さB(mm)	C(mm)	1箱入数	本体価格(円/1箱)
E $\frac{1}{4}$ ×12	W $\frac{1}{4}$	12	16	2グロス(288組)	7,650
E $\frac{1}{4}$ ×19	W $\frac{1}{4}$	19	16	2グロス(288組)	8,850
E $\frac{1}{4}$ ×25	W $\frac{1}{4}$	25	16	2グロス(288組)	9,200
E $\frac{5}{8}$ ×19	W $\frac{5}{8}$	19	19	1グロス(144組)	9,725
E $\frac{5}{8}$ ×25	W $\frac{5}{8}$	25	19	1グロス(144組)	10,500



## 菊型エレベーターボタン

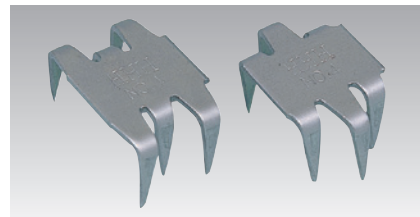
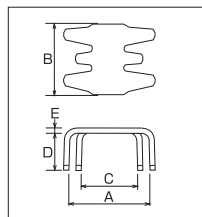
型式	ネジ径A	全長B(mm)	C(mm)	D(mm)	E(mm)	1箱入数	本体価格(円/1箱)
KE $\frac{1}{4}$ ×19	W $\frac{1}{4}$	19	18	11	3	2グロス(288組)	11,450
KE $\frac{1}{4}$ ×25	W $\frac{1}{4}$	25	18	11	3	2グロス(288組)	12,125
KE $\frac{5}{8}$ ×19	W $\frac{5}{8}$	19	19	13	4	1グロス(144組)	11,250
KE $\frac{5}{8}$ ×25	W $\frac{5}{8}$	25	19	13	4	1グロス(144組)	12,000
KE $\frac{5}{8}$ ×35	W $\frac{5}{8}$	35	19	13	4	1グロス(144組)	14,350





## ベルトフック

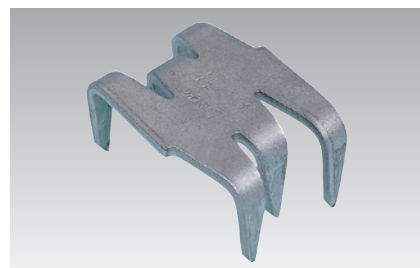
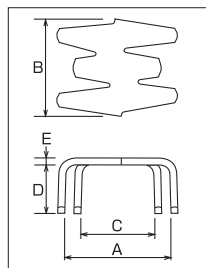
- 巾の狭いものに適しています。
- 1ケースに中足の凹凸2種をまぜて入れてあります。



型式	番号	A (mm)	B (mm)	C (mm)	D (mm)	鋼板厚み (mm)	コンベアーベルトの厚み	1箱入数	本体価格 (円/1箱)
BH4	No.4	35	28	22	19	2.0	8mm~11mm	100個	10,400

## B型コンベアーレーシング

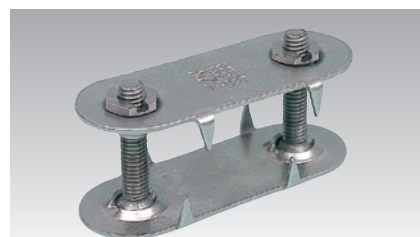
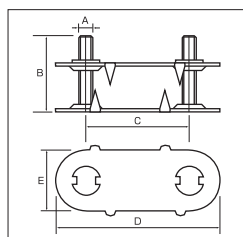
- 打込むことにより熟練しなくとも簡単にすばやく継げます。
- 継目にすき間がなく運搬物が落ちません。
- コンベアーベルトの破損の修理にも使用できます。
- 1ケースに、2.5mを綴合するのに充分な量があります。



型式	番号	A (mm)	B (mm)	C (mm)	D (mm)	鋼板厚み (mm)	コンベアーベルトの厚み	1箱入数	本体価格 (円/1箱)
B115	No.115	50	40	37	25	3.0	11mm~14mm	55個	13,550
B117	No.117	64	47	50	32	4.0	14mm~16mm	44個	20,100
B119	No.119	68	64	48	33	4.5	16mm~21mm	36個	24,100

## F型コンベアーレーシング

- 強力な接続が可能で耐久力が大幅アップ!
- コンベアーベルトの破損の修理に使用できます。



型式	番号	A (ネジ径)	B (mm)	C (mm)	D (mm)	E (mm)	使用調帯の厚さ	適応する調車の径	1箱入数	本体価格 (円/1箱)
F1	No.1	W $\frac{1}{4}$	25	26	45	21	6mm~13mm	300mm	100個	35,600
F1.5	No.1 $\frac{1}{2}$	W $\frac{5}{16}$	32	41	70	29	9mm~14mm	450mm	100個	44,850
F2	No.2	W $\frac{5}{16}$	38	55	88	33	13mm~17mm	750mm	50個	26,600
F2.5	No.2 $\frac{1}{2}$	W $\frac{3}{8}$	50	70	108	40	17mm~25mm	1,000mm	35個	27,900
F3	No.3	W $\frac{3}{8}$	65	80	122	42	20mm~32mm	1,000mm	30個	31,550

## F型コンベアーレーシング締付工具

- FスパナとFレンチ(自在型)の2種類があります。
- それぞれNo.1用、No.1 $\frac{1}{2}$ ~2用、No.2 $\frac{1}{2}$ ~3用の3タイプがあります。

### ■Fスパナ

型式	適応サイズ	本体価格 (円/1本)
FS1	No.1用	2,700
FS2	No.1 $\frac{1}{2}$ ~No.2用	3,250
FS3	No.2 $\frac{1}{2}$ ~No.3用	3,500

### ■Fレンチ(自在型)

型式	適応サイズ	本体価格 (円/1本)
FX1	No.1用	4,075
FX2	No.1 $\frac{1}{2}$ ~No.2用	4,425
FX3	No.2 $\frac{1}{2}$ ~No.3用	4,725

