

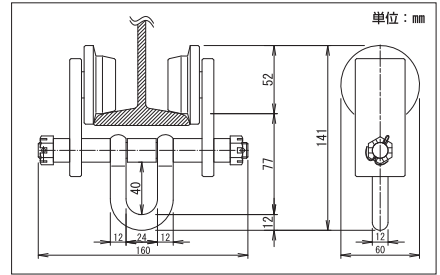
トローリー

■プレントローリーmini

- 軽量で一人で取り付けることができます。
- 分離しなくても仮組の状態でもビームに装着できます。
- 二輪なので小回りが効きます。
- 小型・安価です。工場の生産ラインや倉庫の省力化などにも最適です。

⚠ 使用上の注意

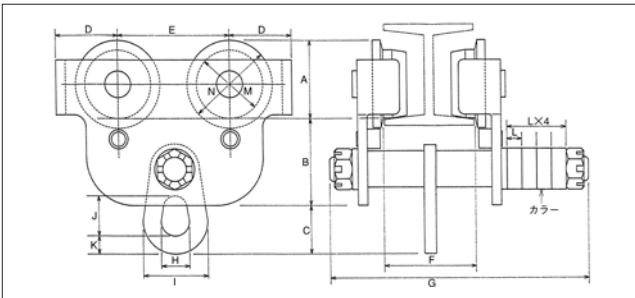
- 人間の搬送には使用できません。
- 本機は屋内仕様です。雨ざらし、野ざらしでの使用や保管は避けてください。
- カーブや継ぎ目などの走行がある場合は十分に安全を確認の上、ご使用ください。
- 本機2台以上で一つの荷を搬送する(共吊り)場合も定格荷重は合計250kgになります。



型 式	定格荷重 (kg)	適用ビーム巾 (mm)	最小回転半径(m)	自重 (kg)	本体価格 (円)
PT250	250	75・100	0.5	1.4	15,500

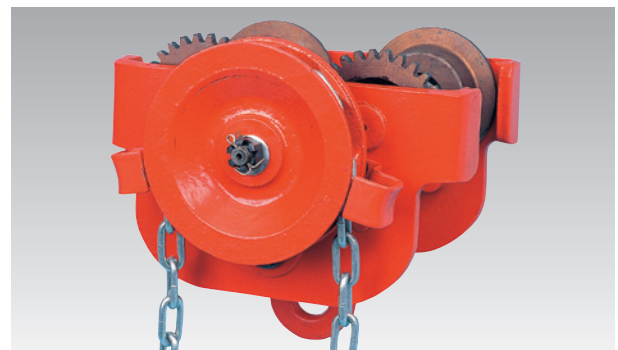
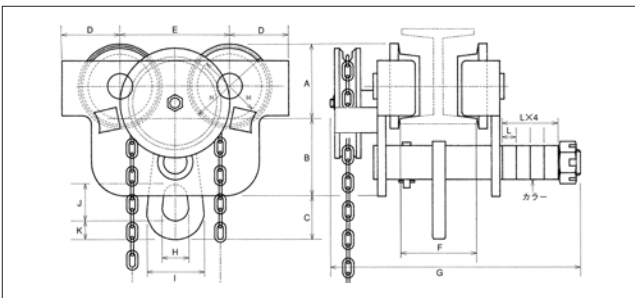
■プレントローリー

- カラーをサイドプレートの内・外に入れ替える事により、適用ビーム巾を3種類に調節することができます。
- 脱着防止また車輪が当たらぬよう、プレートはビームを抱くような形状となっています。



型 式	適用ビーム巾 (mm)	最小回転半径(m)	A (mm)	B (mm)	C (mm)	D (mm)	E (mm)	F (mm)	G (mm)	H (mm)	I (mm)	J (mm)	K (mm)	L (mm)	M (mm)	N (mm)	自重 (kg)	本体価格 (円)
PT0.5TON	75・100・125	1	68	68	50	56	95	75-125	220	25	54	35	15	12.5	57	78	6	21,850
PT1TON	75・100・125	1	79	82	50	63	122	75-125	230	28	60	40	16	12.5	66	90	8	26,500
PT2TON	100・125・150	1.3	91	88	56	73	135	100-150	276	34	66	43	16	12.5	76	105	13	42,500
PT3TON	100・125・150	1.5	114	106	72	92	151	100-150	286	41	85	53	21	12.5	96	129	22	67,500
PT5TON	125・150・175	1.6	132	120	81	110	170	125-175	332	42	83	65	24	12.5	114	150	34	110,000

■ギヤートローリー



型 式	標準揚程 (m)	適用ビーム巾 (mm)	最小回転半径(m)	A (mm)	B (mm)	C (mm)	D (mm)	E (mm)	F (mm)	G (mm)	H (mm)	I (mm)	J (mm)	K (mm)	L (mm)	M (mm)	N (mm)	自重 (kg)	本体価格 (円)
GT1TON	2.5	75・100・125	1	79	82	50	63	122	75-125	265	28	60	40	16	12.5	66	90	12	38,500
GT2TON	3	100・125・150	1.3	91	88	56	73	135	100-150	295	34	66	43	16	12.5	76	105	17	58,000
GT3TON	3	100・125・150	1.5	111	109	70	89	152	100-150	315	40	87	52	24	12.5	95	128	30	91,250
GT5TON	3	125・150・175	1.6	134	121	95	108	179	125-175	345	60	111	74	26	12.5	115	152	48	141,500

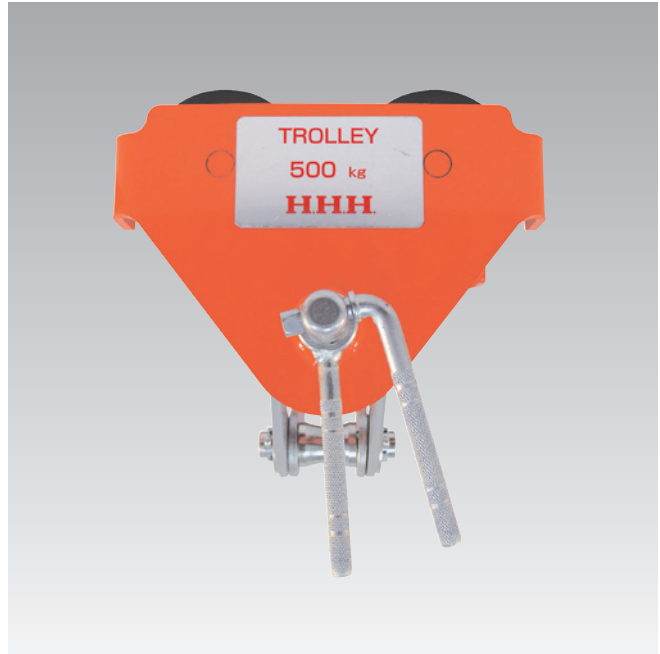
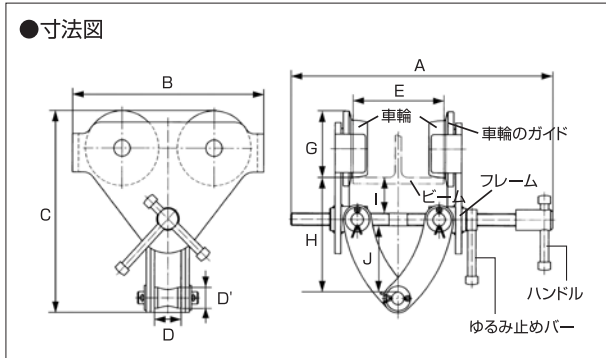
※揚程増価格、各型式とも本体価格3,000円/1m。

ビームトロリー（H型鋼専用）

- ハンドルを回すだけで、H型鋼に簡単に取付ができます。
- BT0.5tonとBT1tonは小型軽量で、ビームへの装着が容易です。

注意

- H型鋼専用です。I型鋼には装着しないでください。



型 式	使用荷重 (kg)	適用ビーム幅 (mm)	最小回転半径 (m)	A (mm)	B (mm)	C (mm)	D (mm)	D' (mm)	E (mm)	G (mm)	H (mm)	I (mm)	J (mm)	自重 (kg)	本体価格 (円)
BT0.5ton	500	60~125	0.8	256	156	132~184	25	20	60~125	58	55~100	30	20~65	3.5	34,000
BT1ton	1,000	60~125	1	256	187	148~200	25	20	60~125	65	65~110	35	20~65	4.5	39,500

3脚ヘッド

- チェーンブロックを掛けられる3脚を簡単に作れるヘッドです。果樹の引抜作業、水中ポンプの据付け、ヒューム管設作業など様々な作業にご利用いただけます。

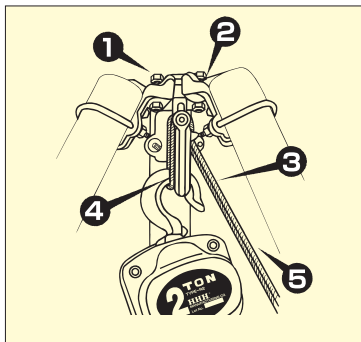
■VK-10（1トン用）

- ①直径48.6mmのパイプを3本用意します。
- ②パイプをジョイントに入れてから、ボルトをしっかり締めてください。立ててからロープで脚間をしぼって固定してください。



■VK-20（2トン用）

- ①丸木か鉄パイプがあれば、スパナ1丁で簡単に組めます。
- ②荷重のかかる天板を直接ジョイントを支持するため安全です。
- ③ロープをV字形に使うため、ほどける心配がありません。
- ④フックの引っ掛け口がツリワの向きに合います。
- ⑤ロープを引く角度を変えるだけで安全着脱可能です。

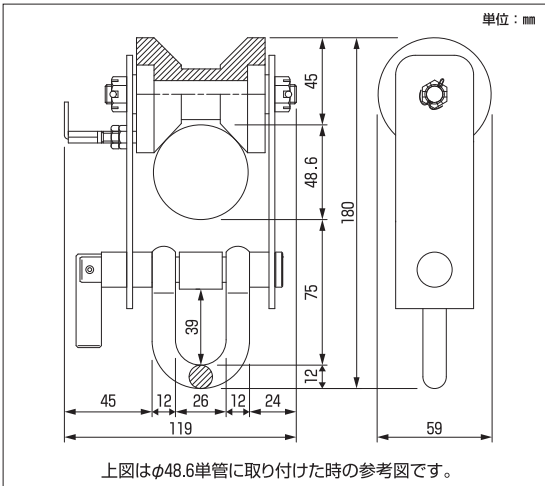


型 式	使用荷重 (ton)	使用脚	自重 (kg)	本体価格 (円)
VK-10	1	パイプ48.6mm径専用	5.0	23,250
VK-20	2	丸木・鉄パイプ（最小70mm～最大90mm）	9.0	30,500

パイプトロリー

PR250BK

- 単管に取り付けて荷を搬送させることができます。
- 車輪ロック機構付きですので、任意の場所に止めておけます。
- 樹脂製車輪なので静かです。
- 軽量ですので一人で取り付けることができます。
- 小型・安価ですので工場の生産ラインや倉庫の省力化などにも最適です。



⚠ 使用上の注意

- 人間の搬送には使用できません。
- 本機は屋内仕様です。雨ざらし、野ざらしでの使用や保管は避けてください。
- 段差や継ぎ目などの走行がある場合は十分に安全を確認の上、ご使用ください。
- 本機2台以上で一つの荷を搬送する(共吊り)場合も荷重は合計250kgになります。
- ロック機構は車輪を動かなくする機構です。パイプの傾きや振動などで動く場合があります。確実に止めたい場合は前後に別の単管クランプを取り付けるか、ロープ等で固定してください。

型 式	定格荷重(kg)	適用パイプ径(mm)	自重(g)	本体価格(円)
PR250BK	250	35~60	820	9,500

PR250

- 簡単に取り付けができます。
- パイプは35mm~62mm径まで使用できます。
- 車輪は樹脂製で走行は静かです。
- スパンが長い場合はパイプのたわみや折れに注意してご使用ください。

最小
回転半径
1m



型 式	使用荷重(kg)	全長(mm)	自重(g)	本体価格(円)
PR250	250	180	700	11,350

PQ350

- 吊下支柱で敷設された長いパイプでも通過・移動することができます。
- パイプは35mm~62mm径まで使用できます。

最小
回転半径
1m



型 式	使用荷重(kg)	自重(kg)	本体価格(円)
PQ350	350	4.5	29,000